

# L'agriculture urbaine

A l'échelle du particulier  
et des entreprises

## ce qu'il faut savoir

L'entreprise Ecosylva propose ses services en création, plantation et entretien

En France, seuls 9% des citoyens sollicitent une entreprise du paysage pour la conception et la réalisation de leur jardin potager, contre le double en Angleterre \*

\* Enquete Unep-IPSOS 2013



Plus d'un Français sur trois verrait dans le jardin idéal, un espace remplissant d'abord une fonction alimentaire\*.

Produire ses propres fruits et légumes répond à une quête de plaisir mais aussi au désir de manger des produits plus naturels et sains. Les urbains recherchent ainsi un jardin généreux, composé de plantes avec de vraies vertus alimentaires, aromatiques ou médicinales.

## Quelles perspectives pour les entreprises du paysage ?

➔ Les entreprises du paysage ont un rôle majeur à jouer :

- Aménager le potager pour l'intégrer dans le jardin ou, dans le cas d'une terrasse ou d'un balcon, à l'ambiance architecturale et paysagère de l'habitat
- Proposer aux clients une gamme de végétaux convenant à leurs attentes
- Répondre aux contraintes des lieux en mettant en place des techniques adaptées
- Conseiller et accompagner les clients dans l'entretien du potager.

➔ Face à une demande de plus en plus importante, des entreprises du paysage se sont spécialisées dans la conception et la mise en œuvre de micro-jardins comestibles urbains, au sol, sur terrasses et toitures. Surtout présente en Ile-de-France, cette tendance devrait toucher l'ensemble du territoire français dans les années à venir.

Les résultats présentés dans ce document sont issus de l'enquête « L'agriculture urbaine des particuliers », réalisée par ASTREDHOR en 2016 auprès de 417 foyers habitant en milieu urbain.

ASTREDHOR conçoit et met en œuvre des programmes de recherche et d'innovation pour améliorer les performances des entreprises de l'horticulture, de la fleuristerie et du paysage. L'Institut technique de l'horticulture propose des services d'expertise et d'accompagnement aux entreprises et à ses adhérents.

# L'agriculture urbaine

## A l'échelle du particulier et des entreprises

### Une agriculture particulière / Possibilités et limites

#### → Quelle place les végétaux vivriers et aromatiques ont-ils dans les espaces de vie du citoyen ?

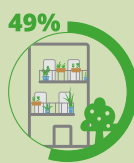
- > 66 % des urbains déclarent s'occuper d'au moins un végétal comestible chaque année.
- > Ces végétaux sont cultivés principalement au sein des jardins et sur presque la moitié des balcons et terrasses.



Jardins



Terrasses



Balcons



Intérieurs



#### → Quelles sont les attentes des particuliers vis-à-vis du végétal ? \*

- > En milieu urbain, le végétal doit avant tout être pratique : avoir une longue durée de vie et demander peu d'entretien.
- > Les particuliers réclament plus d'originalité et de diversité dans les gammes.
- > La proximité de production et la présence d'un label environnemental sont également appréciées.

\* Enquête Val'hor-TNS Sofres 2014

#### → Quels végétaux liés à l'agriculture urbaine peuvent répondre à ces besoins ?

- > Les variétés résistantes et productives : tomate Delizia, aubergine de Barventane, carotte Nanco, etc.
- > Les variétés originales, anciennes ou exotiques : concombre Lemon, fraise ananas, crosne du Japon
- > Les plantes aromatiques : sauge, estragon, coriandre, etc.

#### → Quelles sont les limites de l'agriculture urbaine pour un particulier ?

- > Un investissement nécessaire en matériels et fournitures de jardinage.
- > Une activité généralement chronophage notamment en terme d'entretien.
- > Des milieux souvent peu propices à la culture (sols pauvres, ensoleillement faible, manque d'espace).
- > Des difficultés à gérer de manière naturelle les ravageurs et les maladies.



BÉNÉFICIEZ DE  
**- 50%**  
D'ABATTEMENT FISCAL  
SUR L'ENTRETIEN DE  
VOTRE JARDIN

Pour des renseignements complémentaires, n'hésitez pas à nous contacter.